

	<b>FICHA-RESUMEN INFORMACIÓN DEL PROGRAMA PROMOCIÓN DEPORTIVA DE VERANO</b>		
<b>CLUB ORGANIZADOR</b>	<b>CLUB VICTORIA SANSE</b>		
<b>DEPORTE</b>	<b>TAEKWONDO</b>	<b>AÑO</b>	<b>2020</b>

**Denominación de la oferta:** **XI programa promoción deportiva de TAEKWONDO.**

**Objetivos Generales:** **Adquisición de habilidades, físicas, cognitivas y de sociabilización por medio del Taekwondo y demás actividades como: Taekwondo, dinámicas de grupo, juegos, talleres de manualidades, artes plásticas, primeros auxilios, expresión corporal, teatro, mindfulness, charlas formativas, etc.**

**Responsable del Campus:**

**Félix Rivas Díaz (Presidente del Club Victoria Sanse)**

TEL: 667671243

**Visi Bermejo Lencina (Secretaría)**

TEL: 670266442

**Sandra Lucas Perona (Coordinación Campus)**

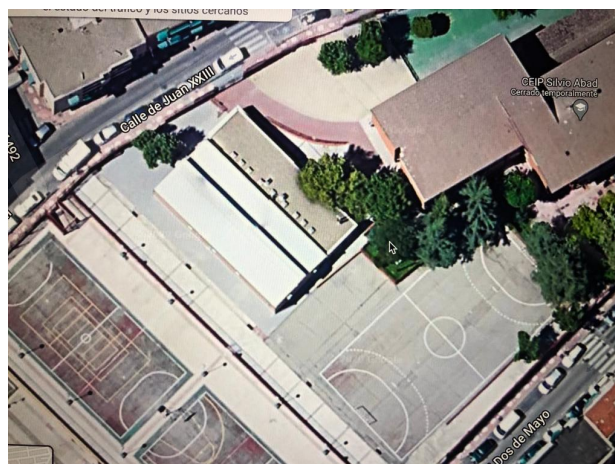
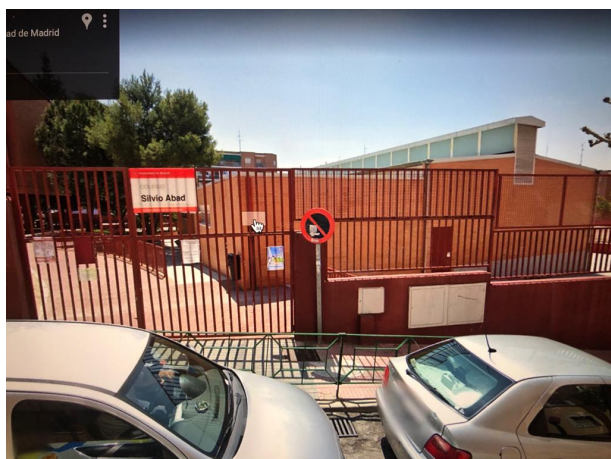
TEL: 657704984

**Beatriz Tabarés Fdez (Comunicación y redes sociales)**

Tel: 649 349 007

**DESCRIPCIÓN INSTALACIÓN:**

**CEIP SILVIO ABAD – PABELLÓN CUBIERTO POLIDEPORTIVO Y PISTAS DEPORTIVAS EXTERIORES.**



**Horario: Horario de actividad de 9:30 a 14:00 h**

**Horario de Guardería: de 8:00 h a 9:30 h y de 14:00 a 15:00**

## **TIME TABLE**

<b>Dias</b>	<b>LUNES</b>	<b>MARTES</b>	<b>MIÉRCOLES</b>	<b>JUEVES</b>	<b>VIERNES</b>
<b>8:00 A 9:30</b>	<b>GUARDERÍA DIRIGIDA</b>	<b>GUARDERÍA DIRIGIDA</b>	<b>GUARDERÍA DIRIGIDA</b>	<b>GUARDERÍA DIRIGIDA</b>	<b>GUARDERÍA DIRIGIDA</b>
<b>9:30 A 11:00</b>	<b>TAEKWONDO D. PERSONAL</b>	<b>TAEKWONDO D. PERSONAL</b>	<b>TAEKWONDO D. PERSONAL</b>	<b>TAEKWONDO D. PERSONAL</b>	<b>TAEKWONDO D. PERSONAL</b>
<b>11:00 A 12:00</b>	<b>DEPORTES</b>	<b>DEPORTES</b>	<b>DEPORTES</b>	<b>DEPORTES</b>	<b>DEPORTES</b>
<b>12:00 A 12:30</b>	<b>TENEMPIÉ</b>	<b>TENEMPIÉ</b>	<b>TENEMPIÉ</b>	<b>TENEMPIÉ</b>	<b>TENEMPIÉ</b>
<b>12:30 A 13:15</b>	<b>DINÁMICAS</b>	<b>DNÁMICAS</b>	<b>DINÁMICAS</b>	<b>DINÁMICAS</b>	<b>DINÁMICAS</b>
<b>13:15 A 14:00</b>	<b>TALLERES</b>	<b>TALLERES</b>	<b>TALLERES</b>	<b>TALLERES</b>	<b>TALLERES</b>
<b>14:00 A 15:00</b>	<b>GUARDERÍA DIRIGIDA</b>	<b>GUARDERÍA DIRIGIDA</b>	<b>GUARDERÍA DIRIGIDA</b>	<b>GUARDERÍA DIRIGIDA</b>	<b>GUARDERÍA DIRIGIDA</b>

### **WEB DEL CLUB Y REDES SOCIALES:**

Web: [www.clubvictoriasanse.com](http://www.clubvictoriasanse.com)

e-mail: [info@clubvictoriasanse.com](mailto:info@clubvictoriasanse.com)

Facebook: <https://facebook.com/escuelavictoriasanse>

Instagram: <https://instagram.com/escuelavictoria>

Web asociación Clubs de S.S. de los Reyes / [acdsreyes.org](http://acdsreyes.org)

## **COMUNICACIÓN A PADRES:**

La información a los padres, se realizará por el cauce que el club determine, teniendo en cuenta, que los padres, tendrán posibilidad de información continuada a través de la coordinación que designe el club para la escuela de Verano.